

NÄMDÖ Allaktivitetshus

Analys och skissförslag

Den här presentationen innehåller tre alternativ för Nämdö allaktivitetshus, benämnda A, B och C. De visar tre tydliga vägar för byggnaden och hur de kan fungera med sin omgivning, framförallt skolan och hembygdsgården. Alla utgår från analysen av platsen nedan och försöker att lösa den uppgiften på olika sätt.

För alla alternativen gäller att exakta material, fönsterplaceringar osv inte är bestämda. Utgångspunkten är generellt att använda de material och kulörer som finns på Nämdö och i grannbyggnaderna, hur det bör se ut i detalj får studeras mer de kommande veckorna.

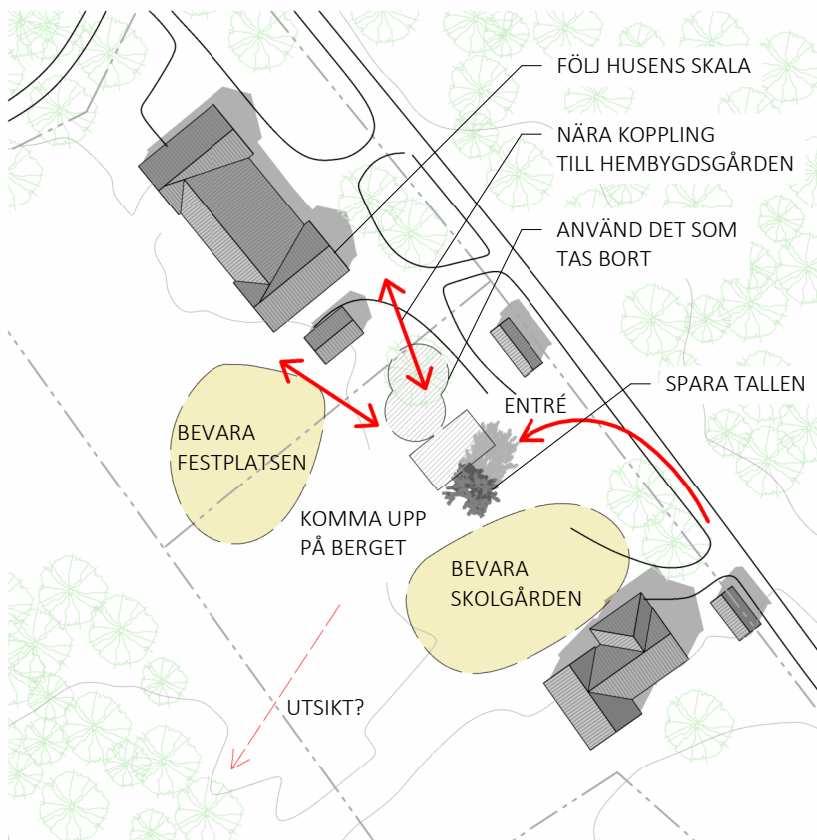
Alla alternativen är ritade för att kunna konstrueras enkelt och föras till Nämdö som element för slutmontage. Sammanhållna tak- och byggnadsformer innebär ett rationellt byggande och färre känsliga detaljer.

IDÉER ATT UTFORSKA

Om man vill utforska att göra volymerna mindre men i gengäld få ett antal takkupor på andra våningen kan det vara en diskussion som är värd att ta i nästa skede.

Vissa delar kommer att behöva byggas på plats. I dessa finns en möjlighet för hembygdsföreningen och Nämdö som helhet att engagera sig. Med tanke på att det finns ett snickeri, skog och aktivt jordbruk bör det kunna vara ekonomiskt försvarbart att använda lokalt trä i vissa delar av bygget.

Förutom att försöka spara tallen bör man generellt undersöka hur och om man kan använda både snickeriet som ska rivas och de träd som måste tas ned i byggnaden, delvis som ett sätt att få den direkt rotad på sin plats.



Analysdiagram
skala 1:1000

A1

Beskrivning

Alternativ A består av två husvolymerna som klättrar upp på berget åt sydväst. Genom att dela upp byggnaden når man samma skala som skolan och hembygdsgården. Där volymerna möts skapas höga sammankopplade rum för entré, experiment, sällskap och lek. Utanför byggnaden skapas det vindskyddade små platser i både öster och väster.

I delen mot vägen ligger snickeri, hantverk och entré på bottenvåningen. Experiment, sällskapsrum och lek finns på olika nivåer i byggnadens kärna där volymerna möts. Vilrummen är placerade i den bakre delen av huset för att hålla dem borta från oväsen men utnyttja utsikt och natur till fullo. Beroende på hur verksamheten i snickeri/hantverk ser ut skulle vilrummen även kunna placeras ovanpå dem.

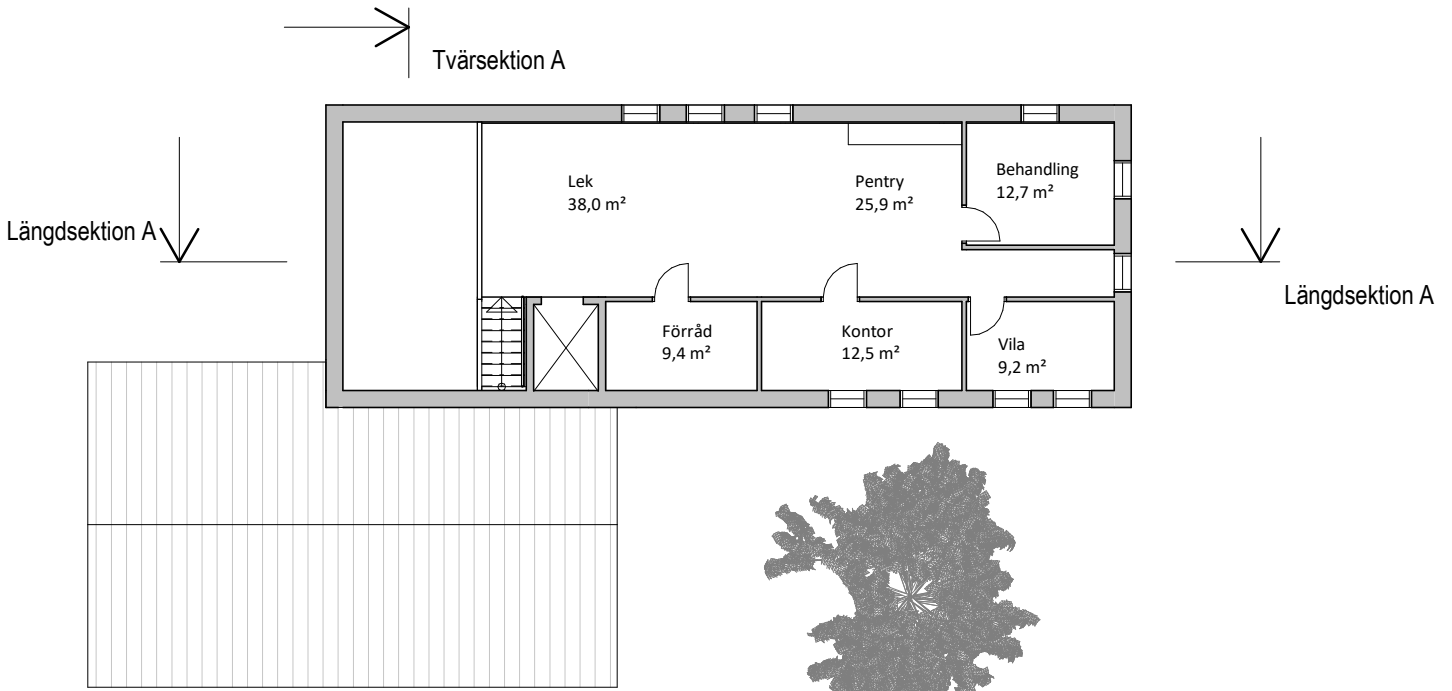
Genom trappningen av byggnaden skulle en tillgänglig väg till berget kunna ordnas via byggnadens hiss.



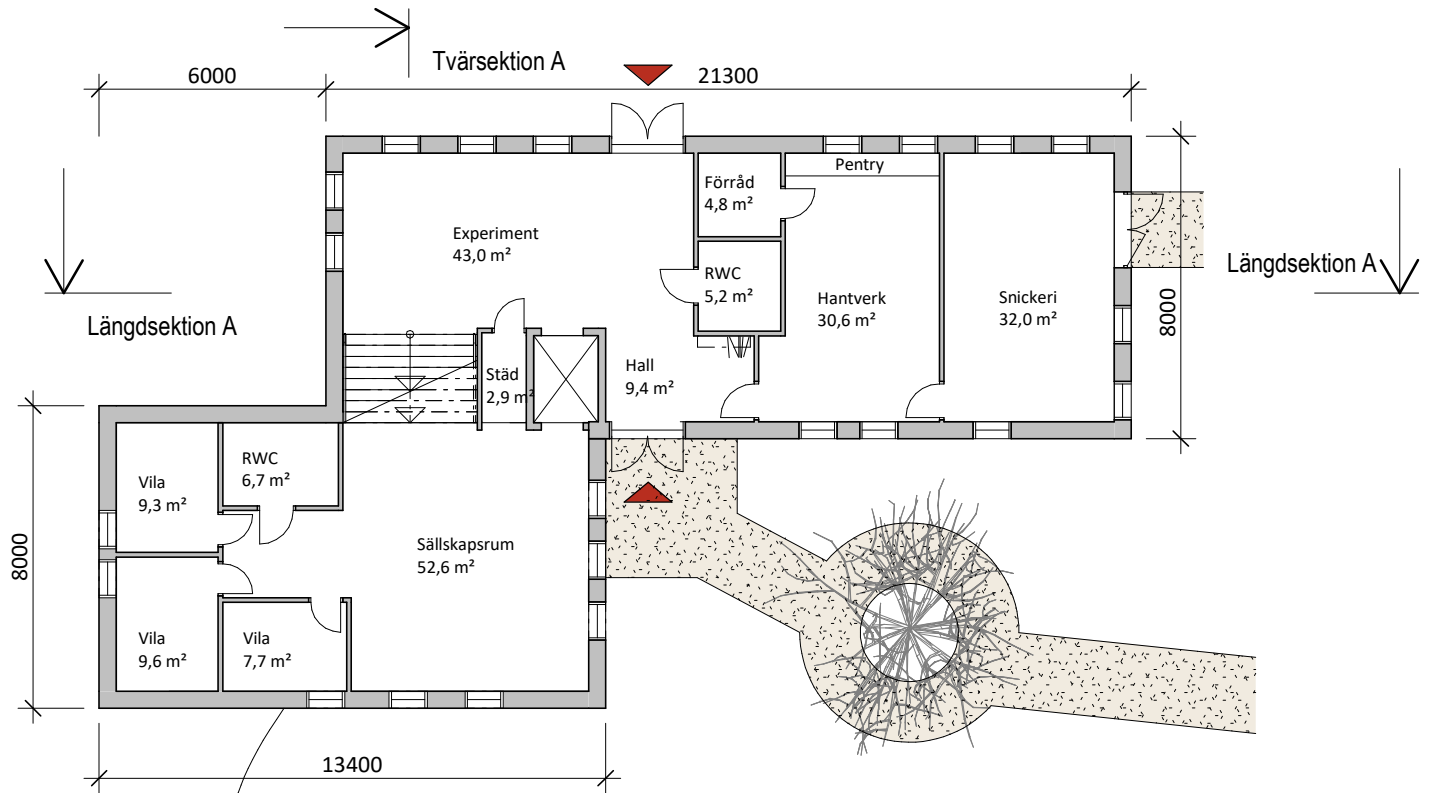
Situationsplan
skala 1:1000

A2

Planer



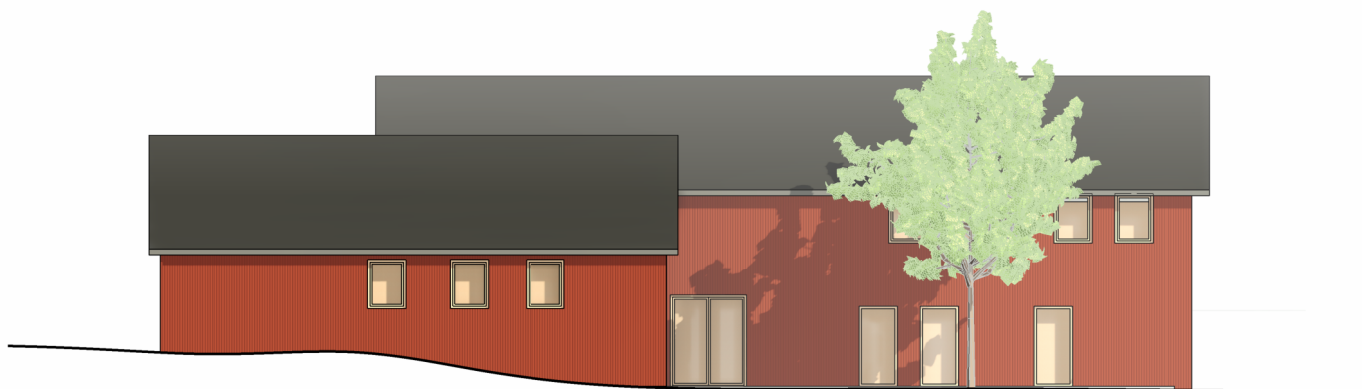
Plan 2
skala 1:200



Bottenplan
skala 1:200

A3

Fasader



Fasad SÖ
skala 1:200



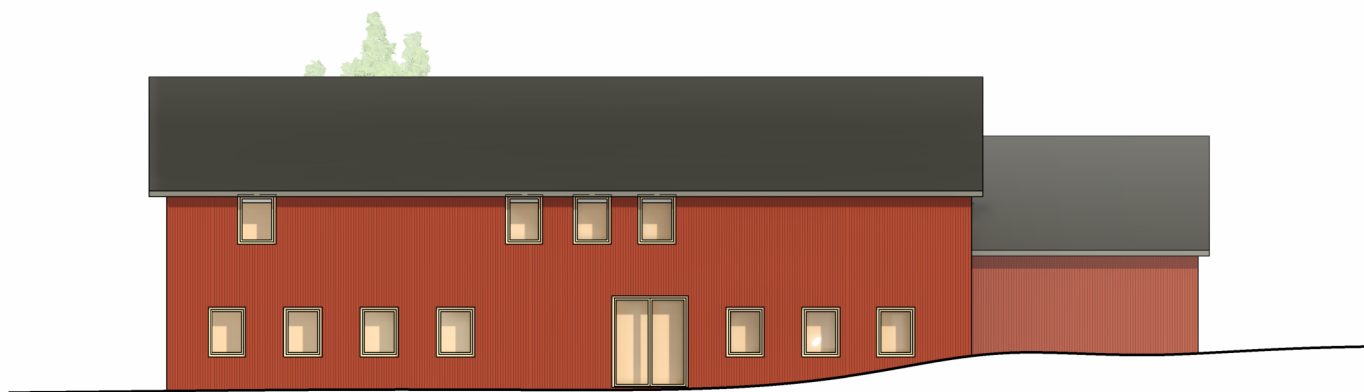
Fasad NÖ
skala 1:200



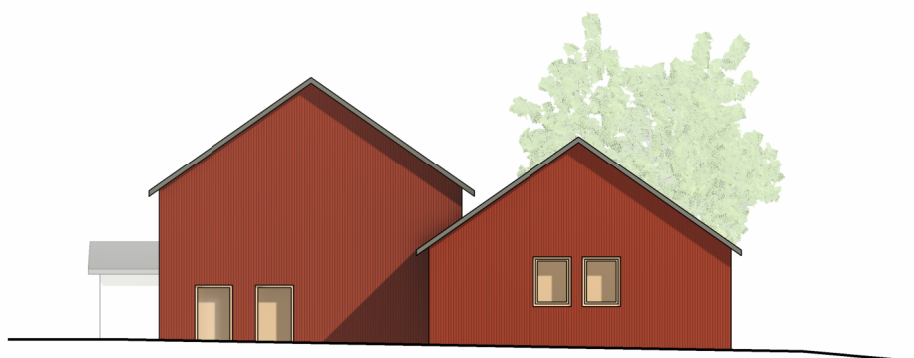
Gatuvy
skala 1:600

A4

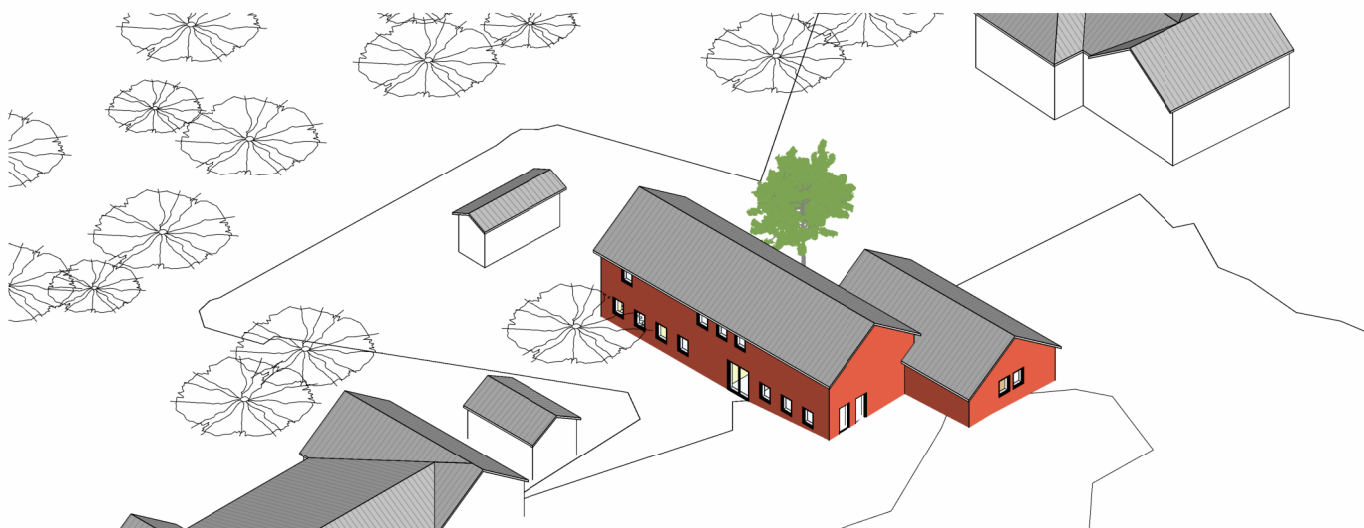
Fasader



Fasad NV
skala 1:200

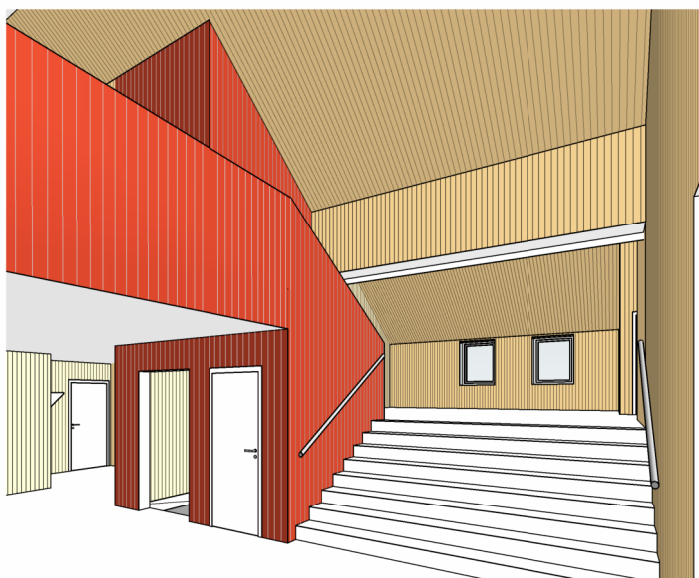
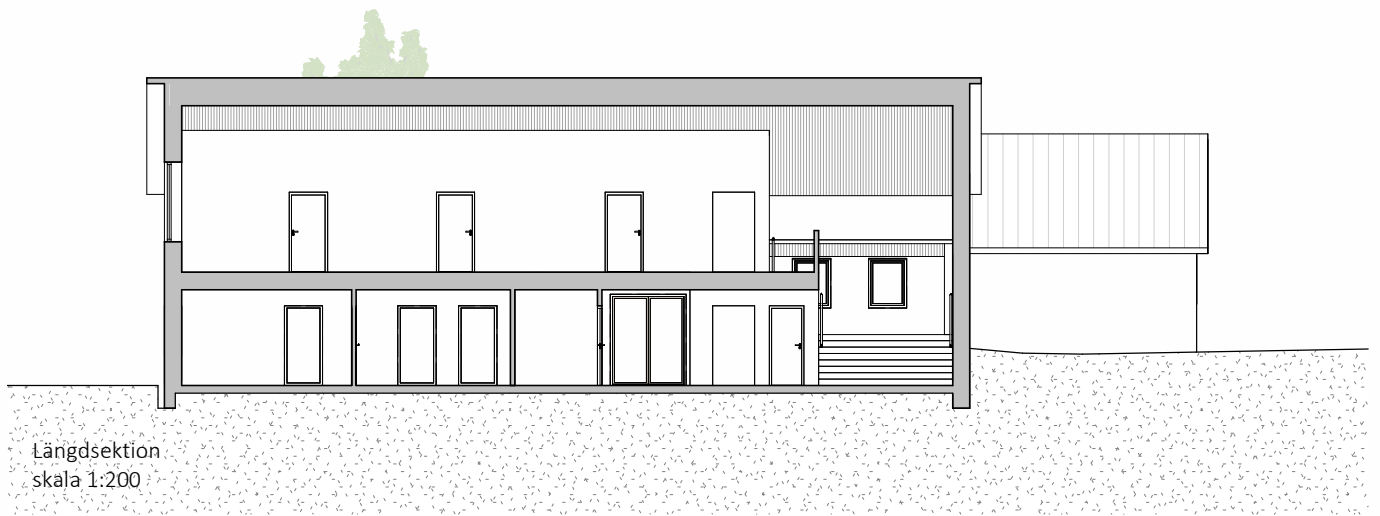


Fasad SV
skala 1:200



A5

Sektioner



B1

Beskrivning

Alternativ B är en enkel rektangulär byggnad i två våningar med en samlande entré i mitten som alla aktiviteter utgår ifrån. Byggnadsformen är rationell och gör många olika användningar lätta att hantera.

Det stora greppet är entréhallen som är öppen upp till övervåningen och innebär att alla i byggnaden kan ta del av det som händer på bottenvåningen. Vägen mellan två punkter i byggnaden är aldrig långt, varken att röra sig eller visuellt.

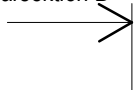


Situationsplan
skala 1:1000

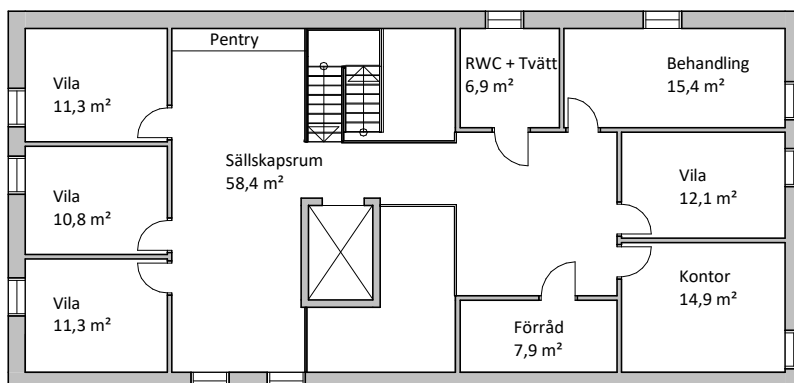
B2

Planer

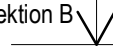
Tvärsektion B



Längdsektion B

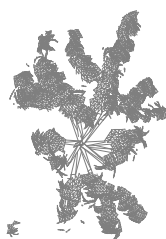
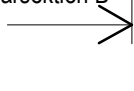


Längdsektion B

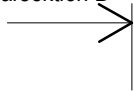


Plan 2
skala 1:200

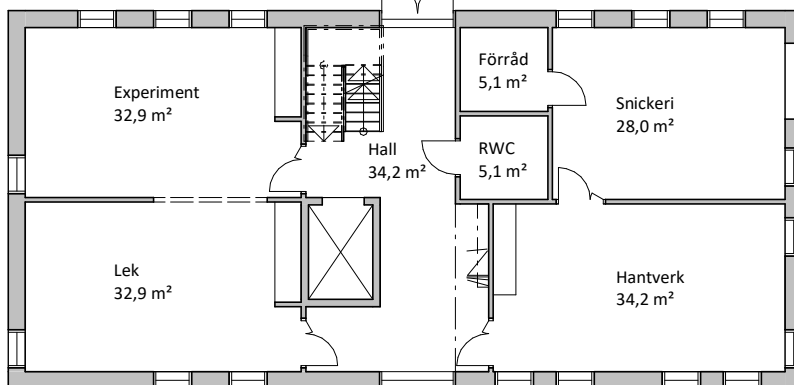
Tvärsektion B



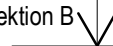
Tvärsektion B



Längdsektion B

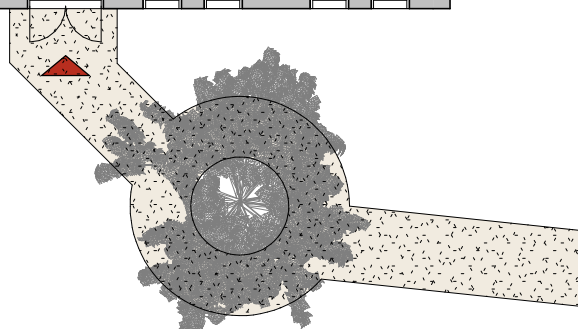
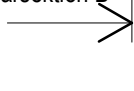


Längdsektion B



Bottenplan
skala 1:200

Tvärsektion B

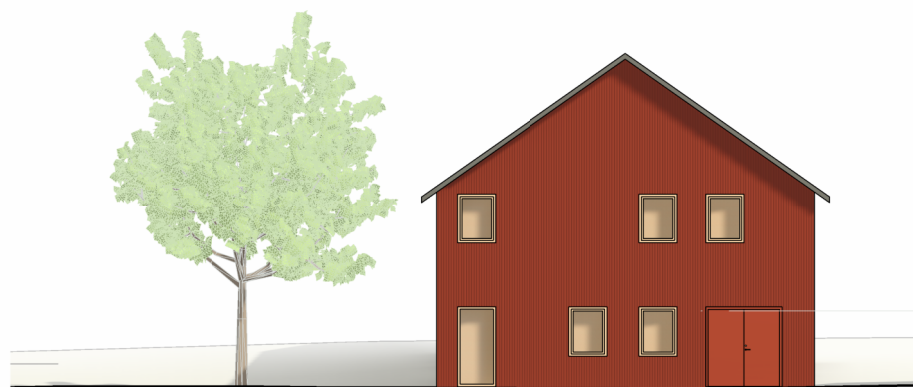


B3

Fasader



Fasad SÖ
skala 1:200



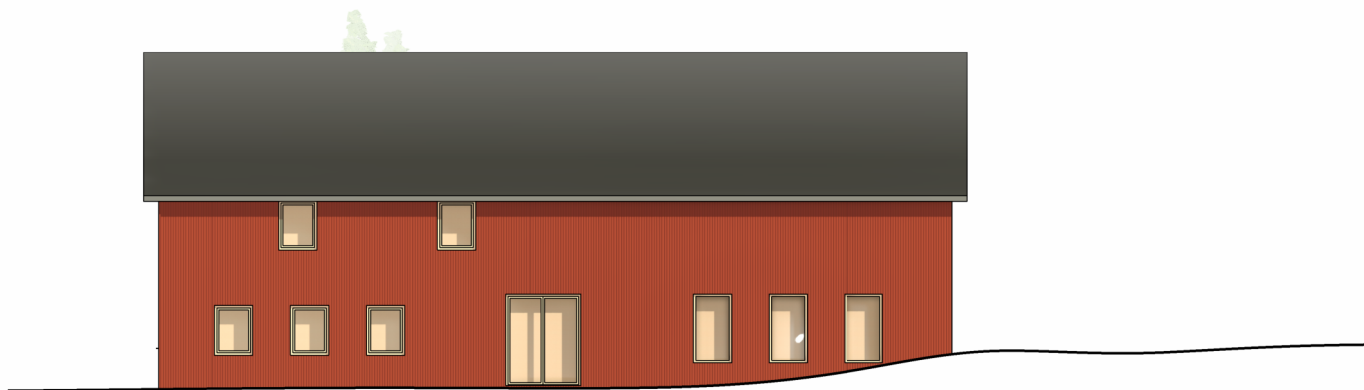
Fasad NÖ
skala 1:200



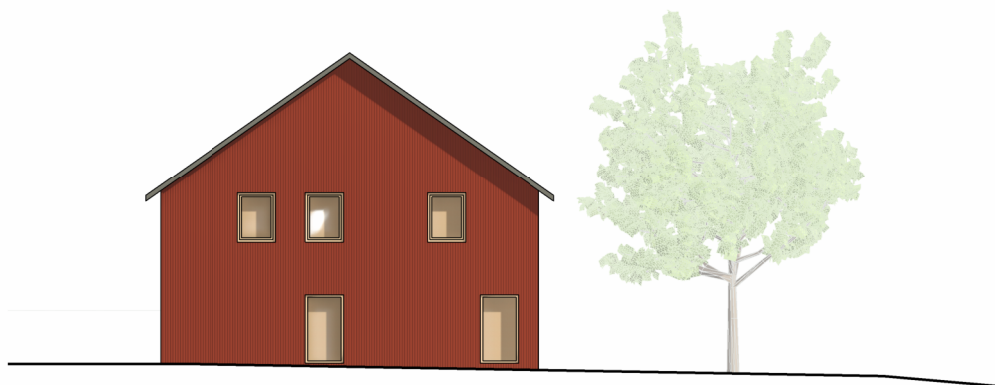
Gatuvy
skala 1:600

B4

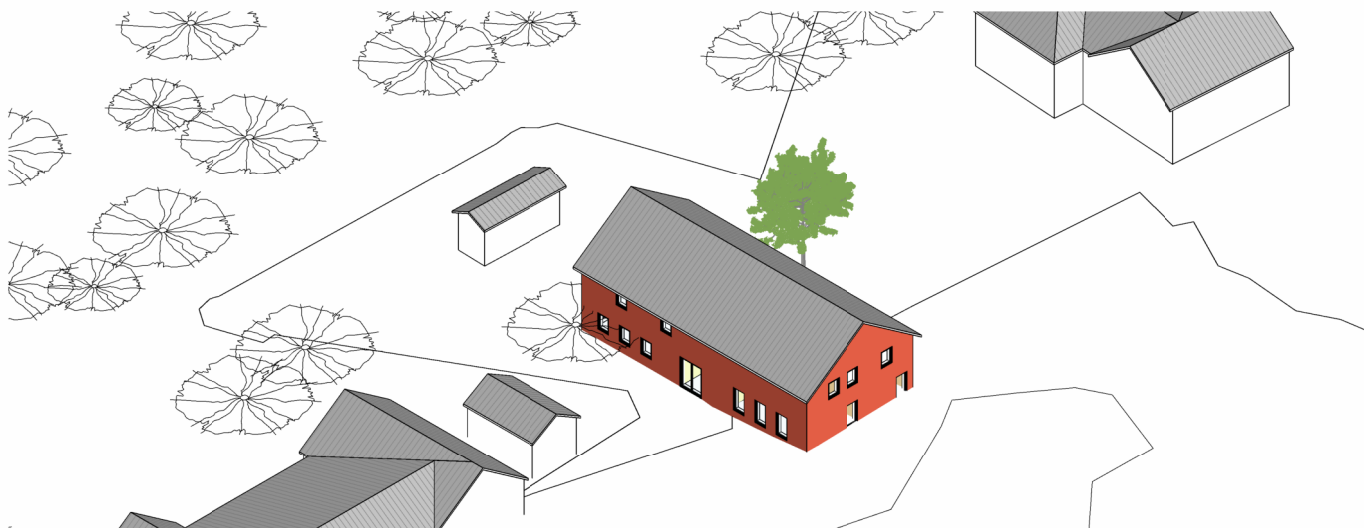
Fasader



Fasad NV
skala 1:200

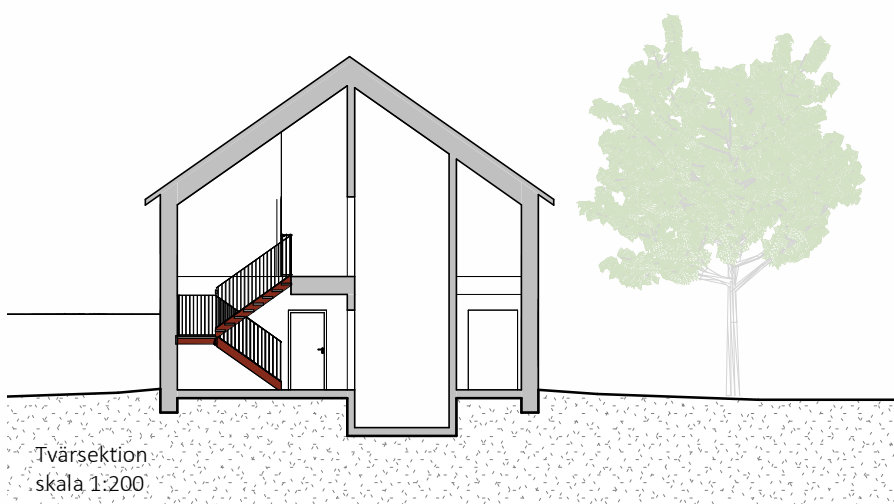
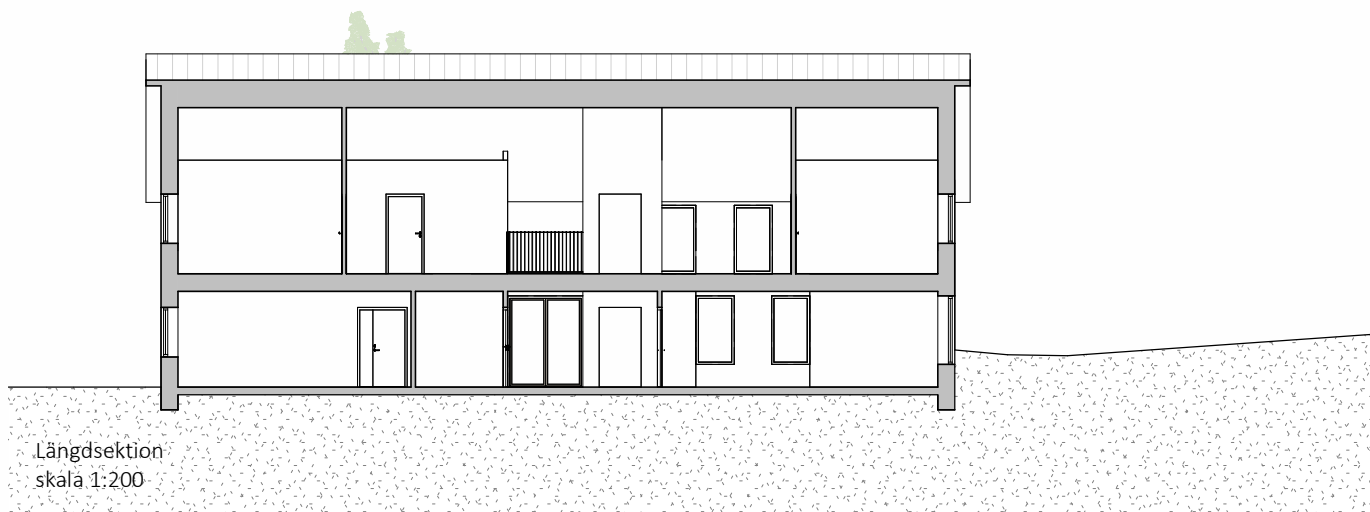


Fasad SV
skala 1:200



B5

Sektioner



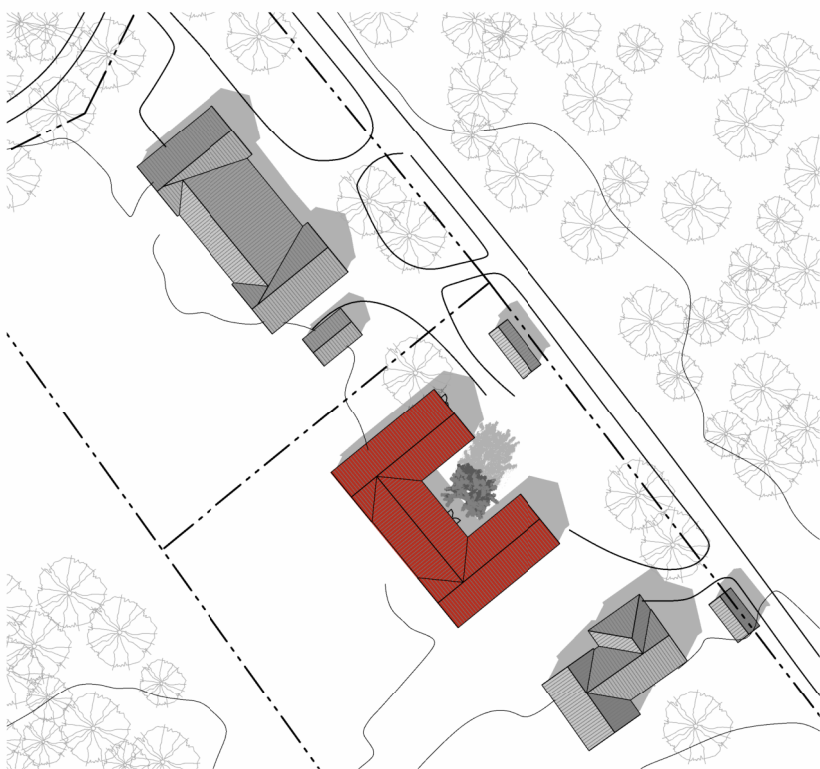
Interiörvy
entréhallen

C1

Beskrivning

Alternativ C byggs en ett plan och formar sig till en skyddad gård i en volym som liknar hembygdsgården till höjd och utbredning. Det enda planet gör att hiss och trappor undviks, samtidigt gör det att delar av skolgården måste tas i anspråk av byggnaden.

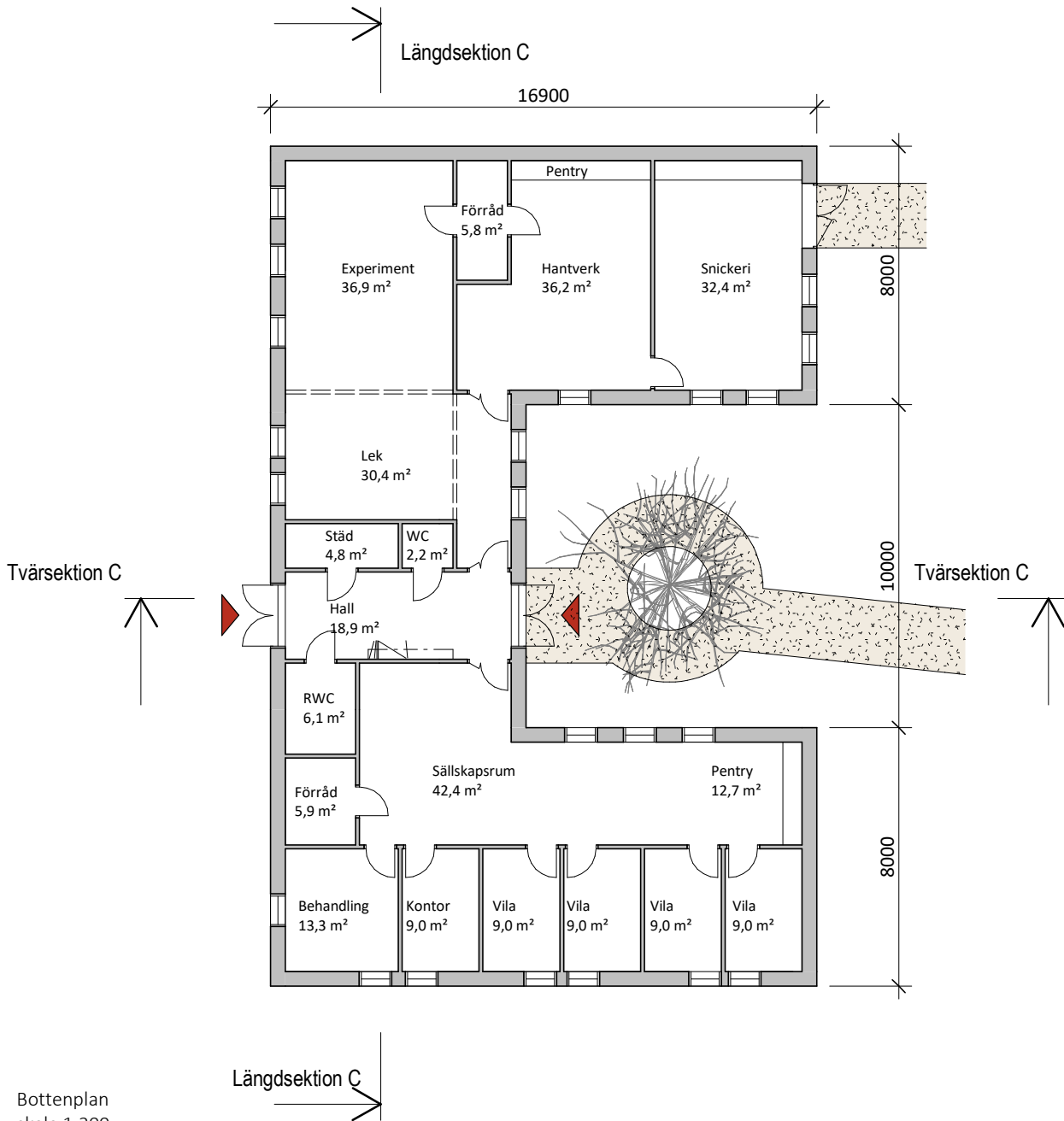
Entrén ligger i byggnadens mitt och därifrån finns det en tydlig uppdelning i dels en mer publik halva med experiment, lek och hanteverk, dels en mer privat sida med behandlingsrum och vilrum. Genom byggnadens form blir kontakten mellan olika rum mycket god och när man rör sig genom rummen växlar höjden - de stora rummen kan ha exponerad takkonstruktion och öppet upp tillnocken.



Situationsplan
skala 1:1000

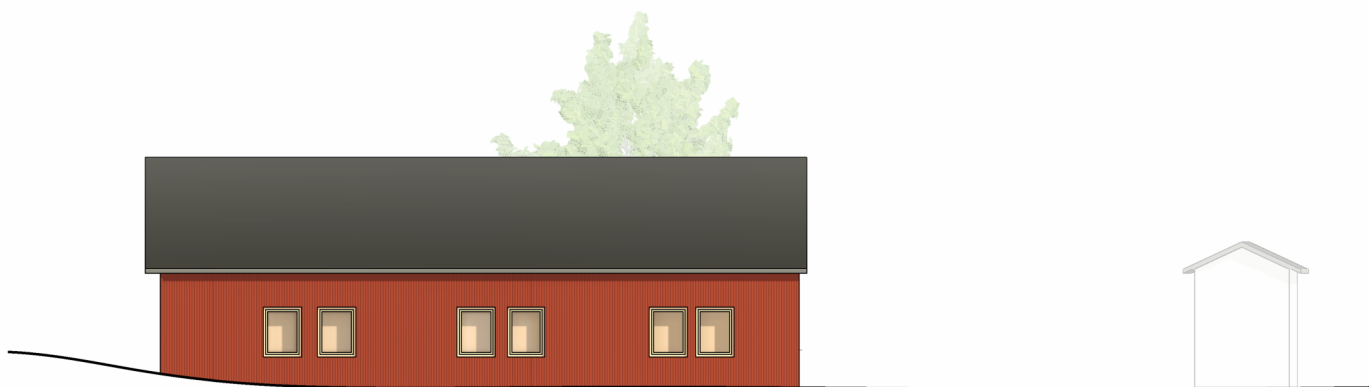
C2

Plan

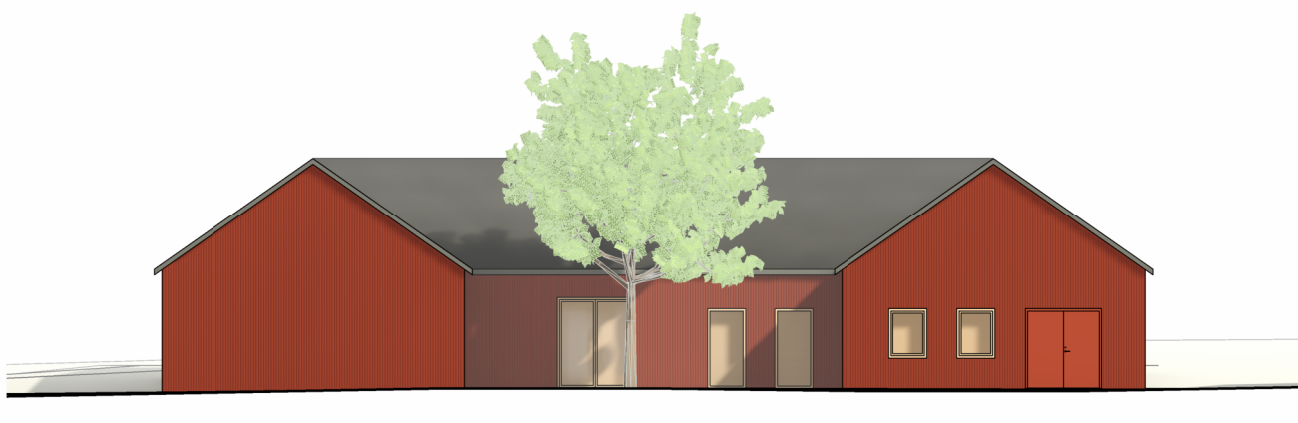


C3

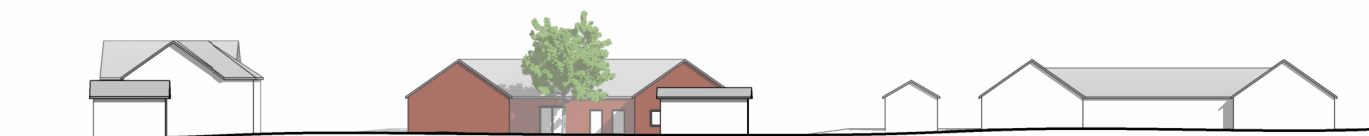
Fasader



Fasad SÖ
skala 1:200



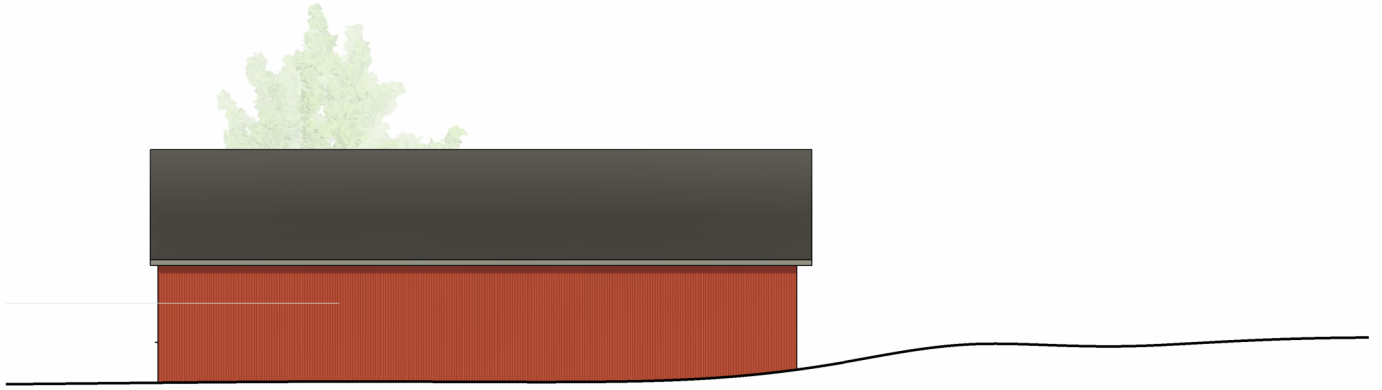
Fasad NÖ
skala 1:200



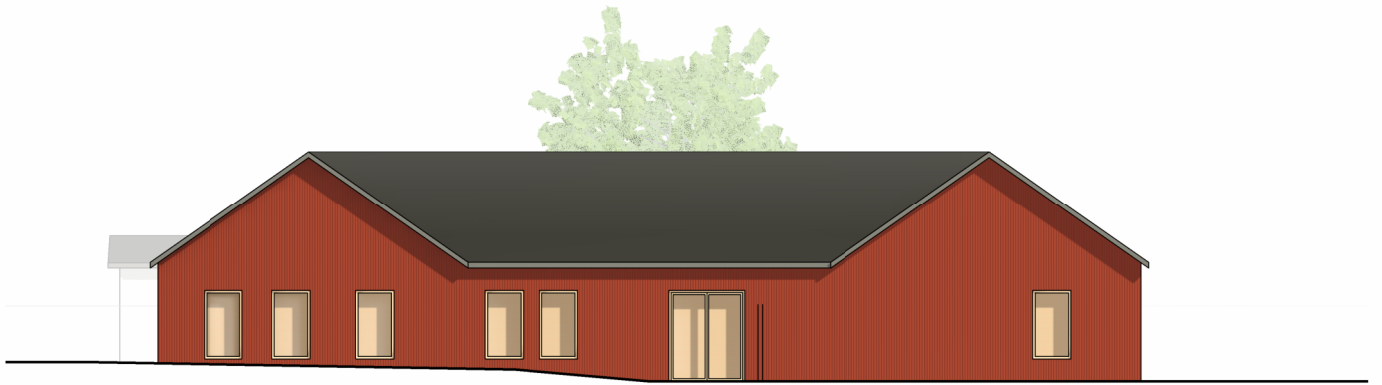
Gatuvy
skala 1:600

C4

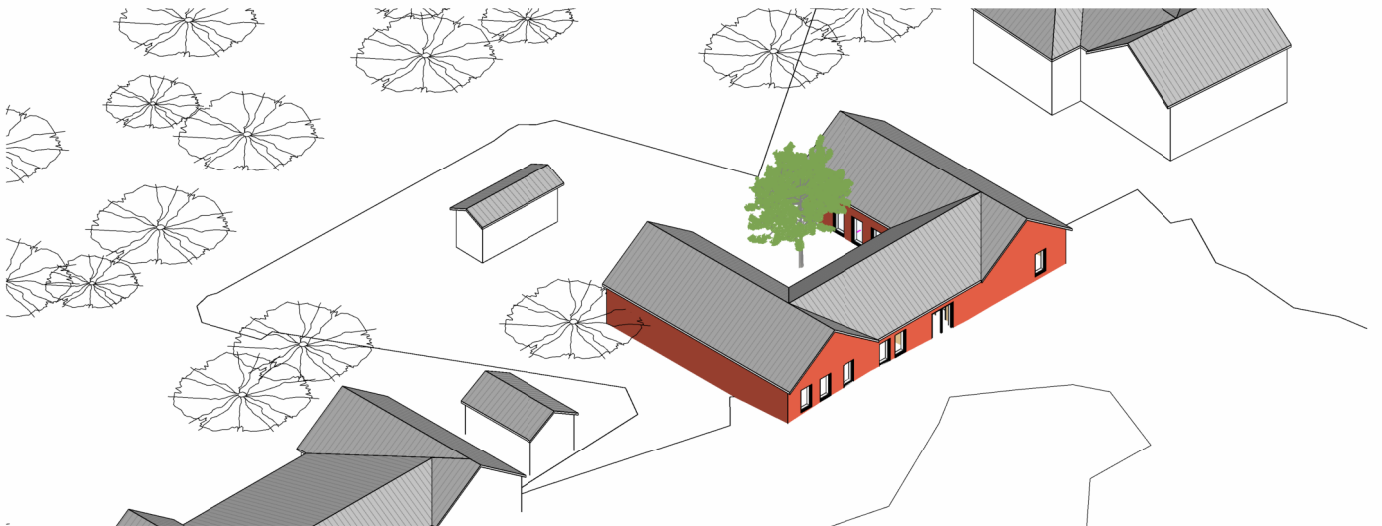
Fasader



Fasad NV
skala 1:200



Fasad SV
skala 1:200



C5

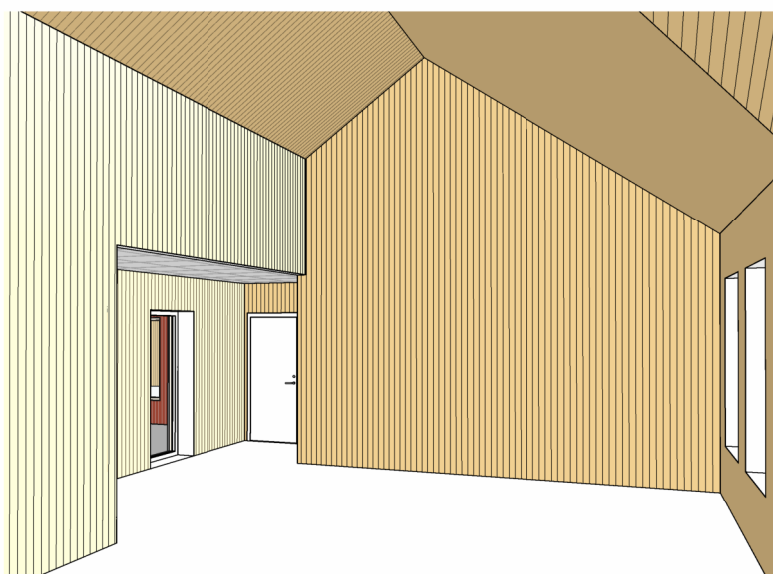
Sektioner



Längdsektion
skala 1:200



Tvärsektion
skala 1:200



Interiörvy
lekrummet